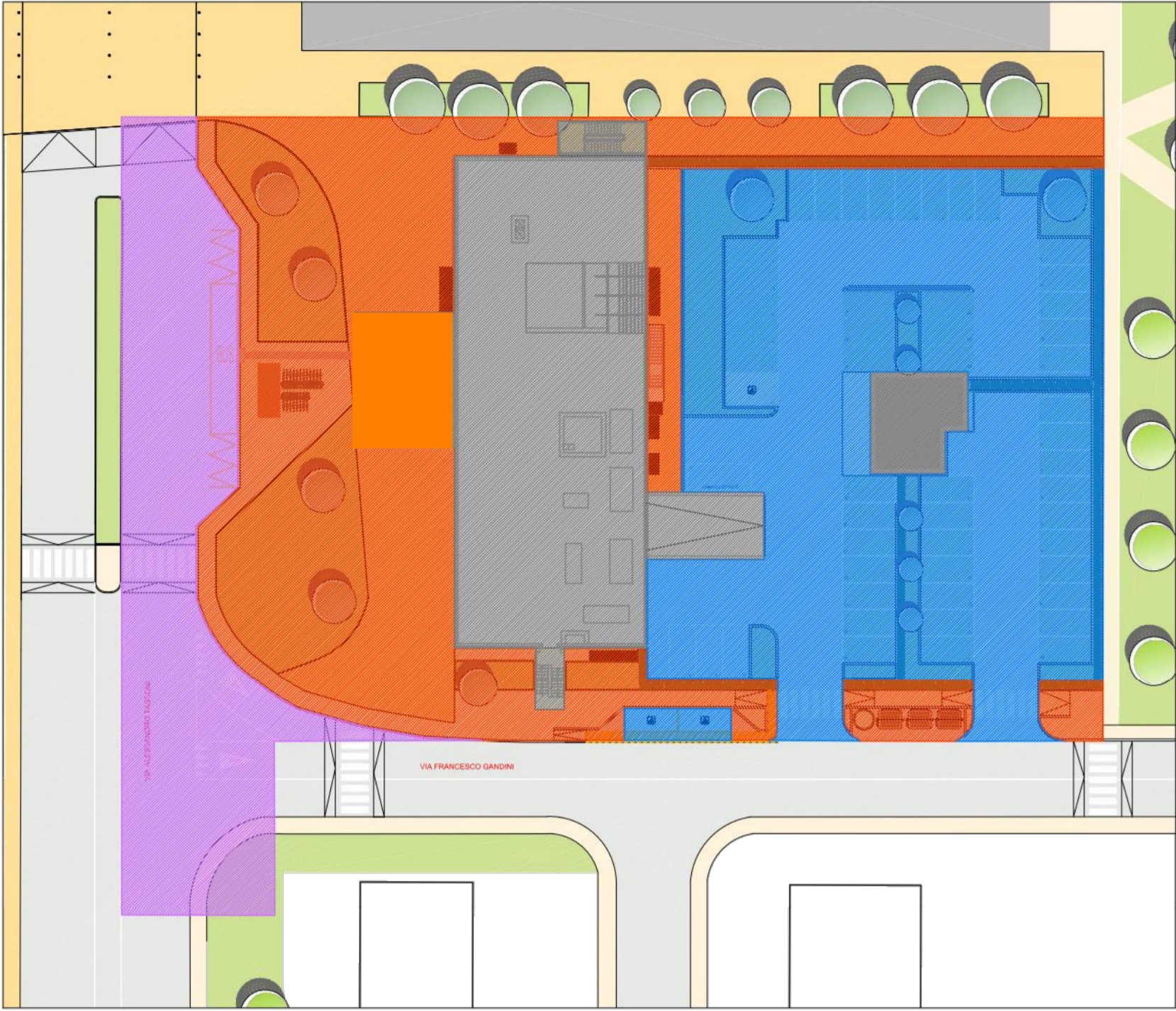


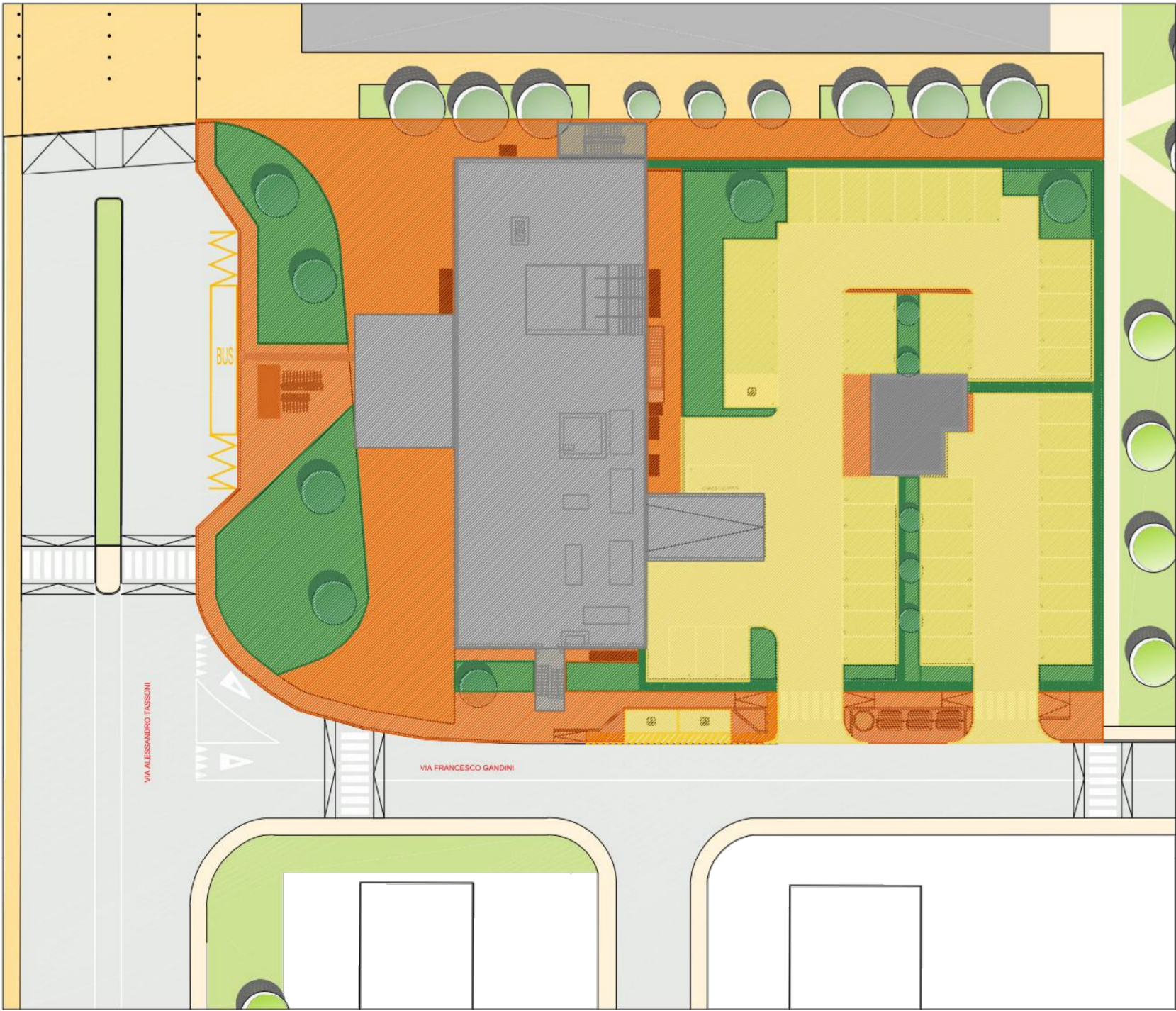
PLANIMETRIA CON STANDARD URBANISTICI  
scala 1:500



AREE STANDARD URBANISTICI

FABBRICATI			1138 mq
VIABILITA' COMUNALE E/O AREE DI PROPRIETA' DEL COMUNE			841 mq
AREE IN CESSIONE	PARCHEGGI PUBBLICI		1911 mq
	VERDE PUBBLICO E PERCORSI		1726 mq
SUPERFICIE TERRITORIALE TOTALE DELL'AREA DEL 1° STRALCIO FUNZIONALE (somma di tutte le aree)			5616 mq

PLANIMETRIA CON ESTENSIONE DELLE AREE ADIBITE A  
PARCHEGGIO, VERDE E PERCORSI PEDONALI  
scala 1:500



PLANIMETRIA DI PROGETTO  
scala 1:200



ESTENSIONE AREE DI PARCHEGGI, VERDE, STRADE E PERCORSI PEDONALI E PIAZZALI

Aree a parcheggio		1539 mq
Aree verde pubblico		851 mq
Percorsi pedonali pubblici e piazzali		1247 mq
TOTALE SUPERFICIE A STANDARD		3637 mq

LEGENDA

CONFIGURAZIONE DEL COMPARTO

- PERIMETRO 1° STRALCIO ATTUATIVO
- CONFINE TRA AREA PARCHEGGIO PUBBLICO E AREA PARCHEGGIO A SERVIZIO DEL COMANDO DI POLIZIA MUNICIPALE

\* NOTA:  
Non costituiscono opere di urbanizzazione primaria e non sono oggetto della presente richiesta di permesso di costruire:




- Centrale idrica antincendio
- Sovracopertura dei manufatti tecnologici
- Rivestimento perimetrale dei manufatti tecnologici
- Cancelli del parcheggio riservato al Comando di Polizia Municipale



COMUNE diFERRARA



RISTRUTTURAZIONE DELLA PALAZZINA DA ADIBIRE  
A DELEGAZIONE COMUNALE E UFFICI POLIZIA MUNICIPALE  
Ferrara - Via Tassoni

Titolo della progettazione		Responsabile unico del procedimento	
	ACER FERRARA Via S. Andrea, 1 - 44121 Ferrara ACER FERRARA Servizio Tecnico Dirigente: Ing. M. Cazzola	ACER FERRARA Servizio arch. M. Cenacchi	
		Coordinamento generale progetto architettonico, strutture e impianti	
		ACER FERRARA Servizio: Ing. G. Addresso	
		Progetto architettonico	
	ACER FERRARA Via S. Andrea, 1 - 44121 Ferrara ACER FERRARA Servizio Tecnico Dirigente: Ing. M. Cazzola	ACER FERRARA Servizio: Ing. M. Cazzola	
		Progetto strutture	
		Archiving S.r.l. - Ing. G. Loffredo	
		Progetto impianti	
	Studio Paoletti Via S. Andrea, 1 - 44121 Ferrara Studio Paoletti: Ing. G. Paoletti Collaboratori Arch. B. Galante - Arch. G. Rondinelli - m.a. S. Benini	Studio Paoletti: Ing. G. Paoletti	
		Collaboratori	
		Arch. B. Galante - Arch. G. Rondinelli - m.a. S. Benini	
		Collaboratori	
Responsabile dell'ufficio progettazione		Collaboratori	
Arch. M. Cenacchi		Arch. B. Galante - Arch. G. Rondinelli - m.a. S. Benini	

PROGETTO ESECUTIVO

titolo elaborato		cod. commessa		codice elaborato	
PROGETTO		1708		AR-D-007-2	
Planimetria Generale con Piano Terra		scale			
		1:200			

rev. 0	Emissione	Febbraio 2018	rev. 2	Modifiche richieste dal Comune	24 Aprile 2018
rev. 1	Aggiornamento	Aprile 2018			